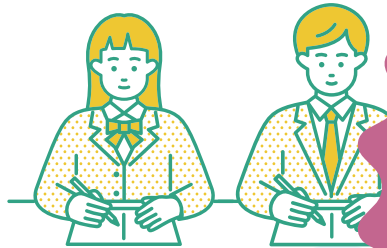


けんしん学資ローン

スタディ

証書貸付型



金利

通常金利(保証料込)

3.05%

最下限金利(保証料込)

2.45%

(変動金利)



Webで365日、24時間
仮審査をお申込み
いただけます。

適用金利は、2026年6月30日までにお借入いただいたお客様が対象となります。

※適用金利は、金利情勢等により月中でも変更する場合があります。

けんしん学資ローン“スタディ”商品概要

| | |
|---------|--|
| ご融資対象者 | ◇下記のすべての条件を満たす個人および個人事業者の方 ①お申込み時の年齢が満20歳以上で完済時年齢が75歳以下の方 ②安定・継続した収入が見込まれる方 ③保証会社(㈱ジャックス)の保証が受けられる方 |
| 資金使途 | ◇子弟、または自らが幼稚園、小・中・高校、高専、専門学校、予備校、短大、大学、大学院、塾、資格取得の為の学校等の入学、 在学中に必要な以下の資金 ①入学、在学中に必要な教育資金 入学金、授業料、家賃、その他仕送り等の資金 ②支払い済みの教育資金 申込受付前3ヵ月以内に現金で支払いしたもの ③教育ローンの借換資金 |
| ご融資金額 | 10万円以上1,000万円以内(1万円単位) 但し、借換資金のみの場合は残存一括償還金額が上限となります。 |
| ご融資期間 | 6ヵ月以上16年10ヵ月以内(元金据置期間を含む) 尚、元金据置期間については以下の①～③の期間となります。 ①入学前の7ヵ月以内 ②卒業予定年月までの在学期間以内 ③卒業後の3ヵ月以内 但し、留年、留学等により卒業年月が延びる場合であっても、元金据置期間の延長は行えません。 また、資金使途が教育ローンの借換資金のみの場合は、残存償還期間がご融資期間の上限となります。 |
| 金利引下げ条件 | 1. 通常引下げ金利 下記項目に該当される方は、0.40%を上限として金利を引下げします。 ①出資金10口以上の組合員の方 0.10% ②給与振込(月5万円以上)をされている方 0.10% ③五大公共料金口座振替が3種類以上ある方 0.10% ④クレジットカード決済口座のある方 0.10% ⑤当組合住宅ローンをご利用の方 0.10% ⑥当組合各種カードローン、個人ローンをご利用の方 0.10% ⑦定期積金契約(世帯契約高48万円以上)がある方 0.10% ⑧「Ni-ful(ニーフル)およびNi-fulゴールド認定企業」にお勤めの方 0.10% ⑨当組合と「役職員に対する職員営業と職域提携企業向けフリーローンに関する覚書」を締結している事業所にお勤めの方 0.10% 2. “子育て支援”引下げ金利 下記項目のいずれかに該当される方は、0.20%金利を引下げします。 ①就職前のお子様(満24歳以下)が2人以上いる方 ②身体障がい者手帳、療育手帳、精神障がい者保健福祉手帳をお持ちのお子様(満24歳以下)を育てている方 ③母子家庭、または父子家庭の保護者の方 最大引下げ幅は、0.60%となります。 |
| ご返済方法 | 元利均等毎月返済 ・6ヵ月ごとのボーナス払い(融資金額の50%以内)の併用もご利用できます。 ※元利均等毎月返済とは、毎月一定の額を返済するものです。 ※元金返済据置期間中は毎月利息のみの返済となります。 |
| ご融資形態 | 証書貸付 |
| 担保 | 不要です。(㈱ジャックスの保証をご利用いただけます。 |
| 連帯保証人 | 原則不要です。但し、保証会社の審査が必要な場合があります。 |
| 保証料 | 保証料は、金利に含まれます。 |
| 手数料 | 不要です。 |
| 必要書類 | ◇本人確認資料 運転免許証の写し、マイナンバーカード写し等の本人確認書類が必要となります。 ◇入学および在学中の確認ができる資料 ・合格証明書、進学する学校からの入学案内、在学証明書、学生証等 ◇資金使途を確認できる書類 ・入学金納付書、授業料納付書、アパートの賃貸契約書等在学中に必要な資金であることがわかる書類。 ・支払い済みの教育資金の場合は、3ヵ月以内に発行された領収書 ・借換資金の場合は ①対象の教育ローンの残存期間、および残額繰上げ返済金額が確認できる書類 ②直近6ヵ月間の返済遅延がないことを確認できる書類 ◇所得証明書 申込金額が、300万円超の場合、下記の書類のうちいずれか一つ必要となります。 *給与所得者 ①源泉徴収票(写)(手書きの場合には証明印が必要となります。) ②公的機関の証明書(写)(各市町村役場で発行するもの) *個人事業者 ①「納税証明書(その1・その2)」(写) ②公的機関の証明書(写)(各市町村役場で発行するもの) ③確定申告書(写) ※連帯保証人付保条件の場合は、連帯保証人となられる方の下記書類が必要となります。 ◇本人確認資料(上記参照)◇所得証明書(上記参照)◇印鑑証明書 |

※ローン契約につきましては、所定の審査があり、ご希望に添えない場合がありますのでご了承ください。 ※詳しくは、店頭窓口にお尋ね下さい。

平日

午後3時以降事前予約制 /
個人ローン相談窓口

受付時間

平日午前9時から午後8時まで

受付方法

午後3時以降は予約制とさせていただきますので、ご相談を希望されるお客様は、
平日の午前9時から午後5時までににお取引希望店へ事前にお電話でのご予約をお願いいたします。

ホームページアドレス

<https://www.niigata-kenshin.co.jp/>

新潟けんしん

検索



©1999 A.N.I.N.C.

(2026年4月1日現在)