

無担保借換0-1

通常金利
年2.10%

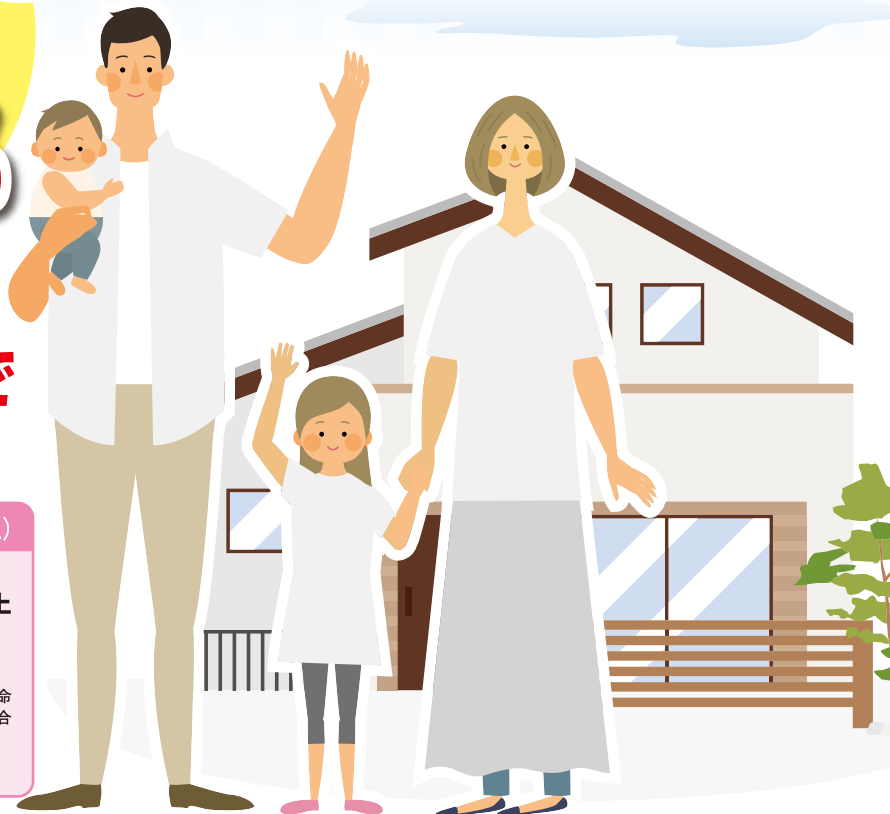
最下限
金利
【変動金利】

年1.90%

保証料込

お取扱い期間
令和4年9月30日(金)まで

*上記金利の適用は、令和4年9月30日(金)までに受付し、
令和4年12月30日(金)までに実行可能なものに限ります。



お使いみち 住宅ローンの借換資金(返済実績5年以上)

ご融資金額 / 一世帯50万円以上2,000万円以内
個人事業者の方は一世帯50万円以上
1,000万円以内 (1万円単位)

担保・連帯保証人 / 原則不要です
※ただし、団体信用生命保険の加入が必要です。団体信用生命
保険に加入できない場合、及び保証会社が必要と認められた場合
は必要となります。

ご返済期間 / 6ヵ月以上20年以内

【金利引下げ条件】

右記項目①～⑥に該当する方は、0.20%を
上限として金利を引下げいたします。

- | | | | |
|-------------------------|-------|--|-------|
| ①組合員(出資金10口以上)..... | 0.10% | ④クレジットカード決済口座振替契約がある方..... | 0.10% |
| ②給与振込(5万円以上)..... | 0.10% | ⑤住宅ローンを当組合にてお借入れされている方..... | 0.10% |
| ③五大公共料金口座振替(3種類以上)..... | 0.10% | ⑥ハッピー・パートナー企業「子育て応援プラス認定企業」にお勤めの方..... | 0.10% |

ご利用いただける方

- ・当組合(申込受付店舗)の営業区域内に居住又は勤務されている方
- ・満20歳以上満65歳以下(完済時満75歳以下)の方
- ・勤続年数2年以上(個人事業者は2年以上営業)、且つ安定・継続した収入の見込める方
- ・原則として、団体信用生命保険に加入できる方
- ・お住まいがご本人または同居のご家族が所有している物件である方

必要書類(「写し」と表記してある書類については原本の提示が必要となります。)

- ・ご本人確認資料(運転免許証の写し、パスポート写し等の本人確認書類が必要となります。)
- ・所得証明書 / 下記の書類のうち1点必要となります。
 - 給与所得者の場合: 源泉徴収票、公的機関の証明書、勤務先発行の給与証明書の写し
 - 個人事業者の場合: 確定申告書(受付印のあるもの)、公的機関の証明書、納税証明書(その1・2)の写し

- ・資金使途証明書
- 借換対象住宅ローン償還予定表写し、直近1年間の返済状況確認資料写し、抵当権抹消後の登記簿謄本(土地・建物)
- ・印鑑証明書

ご返済方法

- ・元利均等返済(ボーナス返済もご利用できます。)
- ※ボーナス返済元本は、ご融資金額の50%以内とさせていただきます。

保証会社

- ・株式会社ジャックス

その他

- ・ご融資金のお支払先への振込みを条件とさせていただきます。

◎詳しくは、取扱店窓口・営業担当にお問い合わせください。

◎店頭詳しい説明書をご用意しております。

◎ご返済の試算につきましては、最寄りの支店窓口にお尋ねください。

◎ローン契約につきましては、所定の審査があり、ご希望に添えない場合がありますのでご了承ください。



■ホームページアドレス <https://www.niigata-kenshin.co.jp/>

新潟けんしん

検索

取扱店

担当

T E L

リフォームローン

お使いみち

住宅の増改築資金・住宅の設備機器購入資金・空き家解体資金・リフォームローンのお借換え資金、住宅の増改築資金とリフォームローンお借換え資金を合わせた資金
※ただし、事業性および転売目的等を除く

通常金利
[変動金利・保証料込] 年2.30%

最下限
金利

年2.10%

変動金利
保証料込

ご融資金額

一世帯10万円以上1,500万円以内
個人事業者の方は一世帯10万円以上1,000万円以内
(1万円単位)

※原則として500万円超の場合は団体信用生命保険の加入が必要です。
※空き家解体資金は10万円以上500万円以内

担保・連帯保証人

原則不要です

ご返済期間

6ヵ月以上20年以内

※15年超の場合は団体信用生命保険の加入が必要です。
空き家解体資金は6ヵ月以上10年以内

金利引下げ条件

下記項目①～⑥に該当する方は、0.20%を上限として金利を引下げいたします。

- ① 組合員 (出資金10口以上) 0.10%
- ② 給与振込 (5万円以上) 0.10%
- ③ 五大公共料金口座振替 (3種類以上) 0.10%
- ④ クレジットカード決済口座振替契約がある方 0.10%
- ⑤ 住宅ローンを当組合にてお借入れされている方 0.10%
- ⑥ ハッピー・パートナー企業「子育て応援プラス認定企業」にお勤めの方 0.10%

エコ・リフォームローン“Eセーブ”

お使いみち

エコ・クリーンエネルギー関連工事及び同時に行うリフォーム資金
※ただし、事業性および転売目的等を除く

通常金利 [変動金利・保証料込]

年1.80%

ご融資金額

一世帯10万円以上1,500万円以内
個人事業者の方は一世帯10万円以上1,000万円以内
(1万円単位)

※原則として500万円超の場合は団体信用生命保険の加入が必要です。

担保・連帯保証人

原則不要です

ご返済期間

6ヵ月以上20年以内

※15年超の場合は団体信用生命保険の加入が必要です。



お取扱い期間

令和4年9月30日(金)まで

* 上記金利の適用は、令和4年9月30日(金)までに受付し、令和4年12月30日(金)までに実行可能なものに限ります。

ご利用いただける方

- ・当組合 (申込受付店舗) の営業区域内に居住又は勤務されている方
- ・満20歳以上満65歳以下 (完済時満75歳以下) の方
- ・勤続年数2年以上 (個人事業者は2年以上営業) の方、且つ安定・継続した収入が見込める方
- ・お住まいがご本人または同居のご家族が所有している物件である方

ご返済方法

- ・元利均等返済 (ボーナス返済もご利用できます。)
- ※ボーナス返済元本は、ご融資金額の50%以内とさせていただきます。

必要書類 (「写し」と表記してある書類については原本の提示が必要となります。)

- ・ご本人確認資料 (運転免許証の写し、パスポート写し等の本人確認書類が必要となります。)

- ・所得証明書 / 下記の書類のうち1点必要となります。
 - ◎給与所得者の場合：源泉徴収票、公的機関の証明書、勤務先発行の給与証明書の写し
 - ◎個人事業者の場合：確定申告書 (受付印のあるもの)、公的機関の証明書、納税証明書 (その1・2) の写し
- ・資金用途証明書
 - ◎リフォームローン：見積書、売買契約書、工事請負契約書等の写し
※空き家解体資金の場合は対象物件の土地建物の登記簿謄本の写し
 - ◎エコ・リフォーム“Eセーブ”：見積書、売買契約書、工事請負契約書等の写し
- ・印鑑証明書

保証会社

- ・株式会社ジャックス

その他

- ・ご融資金のお支払先への振込みを条件とさせていただきます。

- ◎詳しくは、取扱店窓口・営業担当にお問い合わせください。
- ◎店頭詳しい説明書をご用意しております。
- ◎ご返済の試算につきましては、最寄りの支店窓口にお尋ねください。
- ◎ローン契約につきましては、所定の審査があり、ご希望に添えない場合がありますのでご了承ください。



ホームページアドレス <https://www.niigata-kenshin.co.jp/>

新潟けんしん

検索

取扱店

担当

T E L