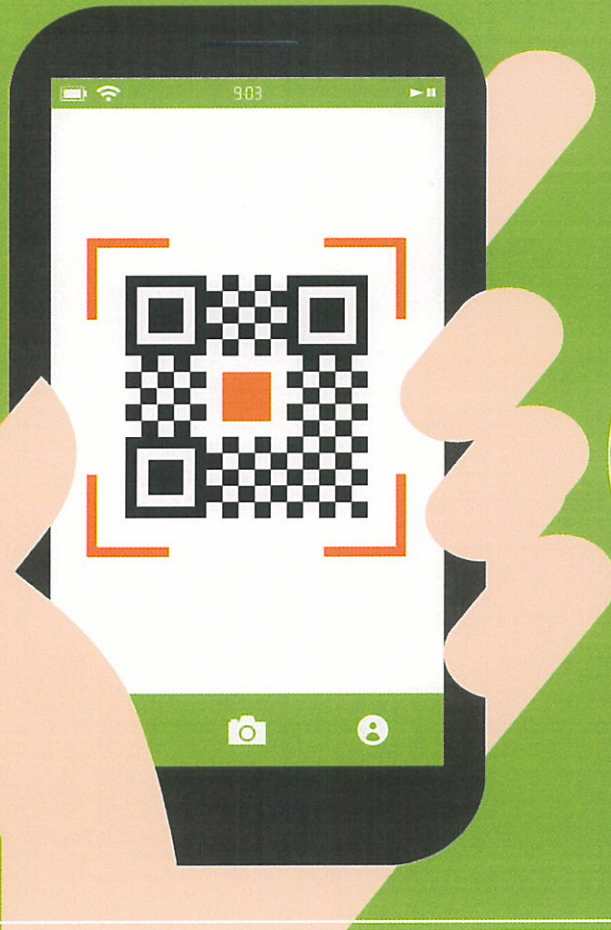


「しんくみ」で

# QRコード CASHLESS 決済サービス はじめました。

スマートフォンだけで、  
かんたん決済。

しんくみの口座から  
引き落としが可能に。



✓  
キャッシュレスで  
支払いが  
便利に♪

✓  
安心・安全な  
非接触で  
お会計♪

ご利用可能な  
アプリ



アプリの  
ダウンロードは  
コチラから



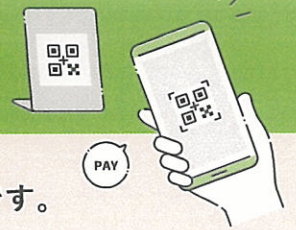
Shinkumi Bank



ちかくにいるから、  
チカラになれる。

新潟縣信用組合

# QRコード決済サービスとは



QRコード決済サービスとは、スマートフォンを活用したキャッシュレス決済サービスです。  
QRコードやバーコードを読み取ることで、決済が完了します。

Point  
**1**

## スマートフォンだけで かんたん決済

お会計時にお財布から現金を出す手間や、現金を口座から引き落とすといった作業が不要になります。

Point  
**2**

## ご利用手数料は すべて無料

アプリのダウンロードやご利用の際に、費用は一切かかりません。すべて無料でご利用いただけます。

※アプリのダウンロードおよびご利用には、別途通信費用が必要です。

Point  
**3**

## 預金口座から 即時引き落とし可能

クレジットカードなどを介さず、お持ちの預金口座から必要なときに、必要な分だけチャージできます。

### ▶ 口座登録方法



**1**  
アプリをダウンロードし、アカウント登録。



**2**  
登録する金融機関を選択。



**3**  
支店名、口座番号等の必要情報を入力。各金融機関ごとの設定を行って完了。

■口座登録の際、当組合にご登録いただいている電話番号からフリーダイヤルに通話する必要があります。

### 【ご利用可能時間】

## 24時間利用可能

※毎日4:00~4:10についてはご利用いただけません。  
※第2・第4土曜の23:48~翌日7:00についてはご利用いただけません。  
※上記以外の時間帯もご利用いただけない場合がございます。

### 【お問い合わせ】

▶ 操作方法や利用停止等に関するお問い合わせ先

J-Coin Pay  
サポートセンター

TEL **0120-324-367**

[受付時間] 平日 9:00~21:00  
土日祝 9:00~17:00

▶ 上記以外に関する全般的なお問い合わせ先

新潟県信用組合 事務部 TEL **0120-531-183**

[営業時間] 9:00~17:00  
(土日・祝日および信用組合の休業日は除く)

### 【注意事項】

- ご利用には対象のご利用環境を備えたスマートフォンが必要です。
- 次のすべての条件を満たすお客様がご利用いただけます。
  - ✓個人のお客様
  - ✓普通預金口座(定期性総合口座を含む)をお持ちのお客様
  - ✓上記口座のキャッシュカードをお持ちのお客様
- アプリのダウンロード、更新、ご利用等に係るデータ通信料はお客様にご負担いただけます。
- アプリのご入会および店頭でのお支払い時にお客様の手数料は発生しません。
- アプリは決済機能を有しておりますので、セキュリティ等に十分注意し、スマートフォン等は厳重に管理してください。
- QRコードは(株)デンソーウェアの登録商標です。

Shinkumi Bank

信用組合  
しんくみ

ちかくにいるから、  
チカラになれる。