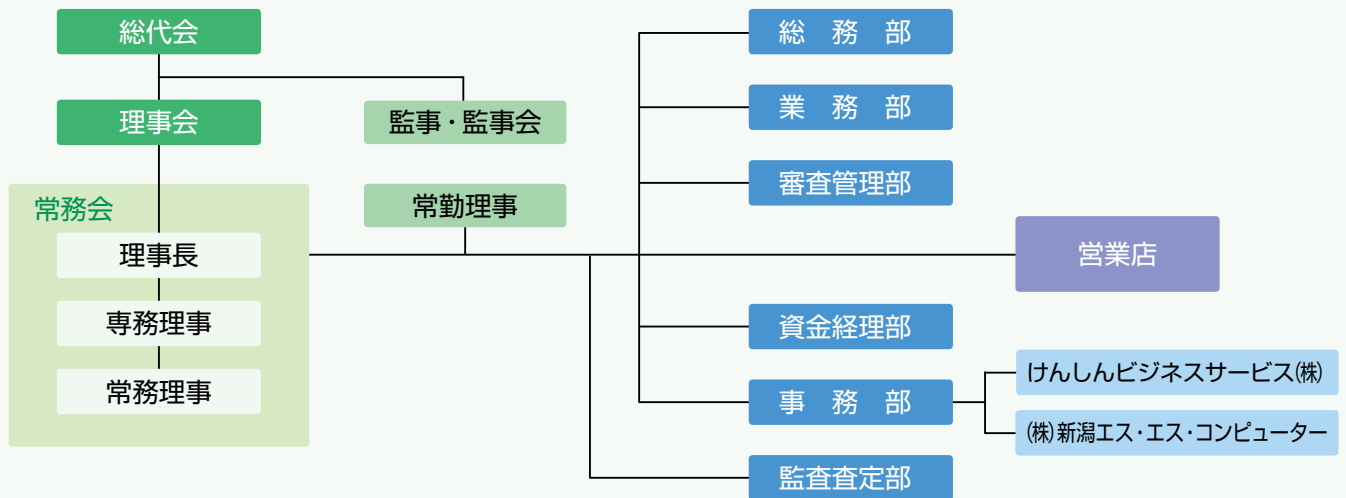


組 織

組織図



役員 (平成21年7月現在)

理 事 長	やま した とし ひこ 山 下 俊 彦
専 務 理 事	たか の しげ たろう 高 野 繁 太 郎
常 務 理 事	は せ が わ さとる 長 谷 川 了
常 務 理 事	ほん ま しげる 本 間 茂
理 事 吉 田 支 店 長	すが ぬま たかし 菅 沼 隆
理 事 事 務 部 長	な ぐ も ふ み お 南 雲 文 夫
理 事 本店営業部長 兼務学校町支店長	こう だ とし ゆき 幸 田 敏 幸
理 事 審査管理部長	よし だ ひ で あき 吉 田 秀 昭
理 事	はし もと きょう えい 橋 本 享 英
理 事	さ と う こう いち 佐 藤 昂 一
理 事	ひろ た み き ひと 廣 田 幹 人
常 勤 監 事	わし ず た だ し 鷺 頭 正
監 (員 外 監 事)	わし お えい さく 鷺 尾 栄 作
監 事	ふじ た ぜん ろく 藤 田 善 六

職員数・組合員数

	平成20年3月31日現在	平成21年3月31日現在
職員数	485名	481名
組合員数	89,297名	88,216名
法人	7,217名	7,115名
個人	82,080名	81,101名

子会社の状況

会 社 名	主要業務内容	設立年月日	資本金	出資比率	位置付
けんしんビジネスサービス株式会社 〒951-8114 新潟市中央区営所通1-302-1 TEL 025-222-7255	けんしんの事務代行、 書類整理、保管等を行 う業務	平成3年6月18日	10百万円	100%	子会社
株式会社新潟エス・エス・コンピューター 〒951-8152 新潟市中央区信濃町1-11 TEL 025-231-1171	けんしんの電算機に関する 事務を行う業務	昭和50年7月3日	50百万円	100%	子会社

店舗のご案内

店舗一覧 (平成21年7月1日現在)

01 本部	〒951-8114 新潟市中央区宮所通一番町302-1	025-228-4111
● ■★ 02 本店営業部	〒951-8114 新潟市中央区宮所通一番町302-1	025-228-4110
● ■★ 03 東堀支店	〒951-8066 新潟市中央区東堀前通六番町1064-1	025-222-6181
●▲■ 04 新潟駅前支店	〒950-0088 新潟市中央区万代5丁目2-12	025-245-5291
■★ 05 山木戸支店	〒950-0871 新潟市東区山木戸6丁目19-3	025-274-4229
■★ 06 学校町支店	〒951-8126 新潟市中央区学校町通二番町5313-2	025-229-0051
● 07 小針支店	〒950-2026 新潟市西区小針南台2-28	025-265-2211
■★ 28 寺尾支店	〒950-2055 新潟市西区寺尾上5丁目2-11	025-268-5512
41 寺尾東支店	〒950-2054 新潟市西区寺尾東1丁目3-1	025-260-2252
● 30 鳥屋野支店	〒950-0982 新潟市中央区堀之内南1丁目31-18	025-245-6376
39 出来島支店	〒950-0963 新潟市中央区南出来島1丁目10-3	025-283-2091
● 32 石山支店	〒950-0836 新潟市東区東中野山3丁目2-6	025-276-5121
● ■ 08 新津支店	〒956-0864 新潟市秋葉区新津本町2丁目3-10	0250-22-2181
■★ 44 荻川支店	〒956-0804 新潟市秋葉区荻島2丁目26-10	0250-22-9951
● ■★ 09 六日町支店	〒949-6622 南魚沼市六日町2154-1	025-772-3214
●▲ 29 大和町支店	〒949-7302 南魚沼市浦佐1331	025-777-3831
●▲■★ 10 湯沢支店	〒949-6101 南魚沼郡湯沢町湯沢2丁目1-1	025-784-3417
● ■★ 11 吉田支店	〒959-0237 燕市吉田堤町3-11	0256-93-3191
● ■★ 37 吉田東支店	〒959-0232 燕市吉田東栄町39-25	0256-92-5000
▲■★ 42 吉田北支店	〒959-0251 燕市吉田本所71-3	0256-92-7500
● ■ 12 弥彦支店	〒959-0323 西蒲原郡弥彦村弥彦浅尾944-1	0256-94-2222
● ■★ 13 小千谷支店	〒947-0021 小千谷市本町1丁目12-1	0258-82-4131
14 小出支店	〒946-0005 魚沼市横町2丁目8	025-792-2143
■★ 35 堀之内支店	〒949-7413 魚沼市堀之内4261-1	025-794-4381

● 15 三条支店	〒955-0071 三条市本町4丁目4-48	0256-33-2561
34 三条東支店	〒955-0047 三条市東三条2丁目3-5	0256-35-3155
●▲■ 16 十日町支店	〒948-0082 十日町市西一ノ子10	025-757-3121
33 下条支店	〒949-8603 十日町市下條4丁目339	025-756-2011
● 17 川西支店	〒948-0144 十日町市水口沢114	025-768-3121
● ■★ 18 中条支店	〒959-2645 胎内市本町8-2	0254-43-3177
19 荒川町支店	〒959-3132 村上市坂町2416-1	0254-62-3188
●▲ 20 佐和田支店	〒952-1314 佐渡市河原田本町272	0259-52-3181
▲ 31 畑野支店	〒952-0206 佐渡市畑野甲242-1	0259-66-2212
21 寺泊支店	〒940-2502 長岡市寺泊上田町7661-1	0258-75-2110
● 22 見附支店	〒954-0057 見附市新町1丁目1-7	0258-62-2271
23 今町支店	〒954-0111 見附市今町1丁目14-32	0258-66-3181
■★ 45 中之島支店	〒954-0124 長岡市中之島565-83	0258-66-3320
● ■★ 24 長岡支店	〒940-0071 長岡市表町1丁目11-2	0258-33-2141
■★ 36 長岡西支店	〒940-2126 長岡市西津町3852-3	0258-28-2511
● 25 柏崎支店	〒945-0051 柏崎市東本町2丁目7-51	0257-22-6111
● 26 高田支店	〒943-0832 上越市本町3丁目2-32	025-524-2177
40 春日山支店	〒943-0805 上越市木田1丁目2-7	025-522-5950
● ■★ 27 新発田支店	〒957-0052 新発田市大手町1丁目6-4	0254-22-4515
38 月岡支店	〒959-2338 新発田市月岡温泉605-1	0254-32-2500
● 43 聖籠支店	〒957-0117 北蒲原郡聖籠町諏訪山1650-11	0254-27-3733

◀●印は外貨両替業務取扱店舗です。▶

◀▲印店舗のキャッシュサービスコーナーの利用時間▶

平日8:00～21:00まで、土・日・祝日は9:00～19:00までです。
それ以外の店舗は、平日8:45～19:00まで、土・日・祝日は
9:00～17:00までです。

◀■印はICキャッシュカード対応ATM設置店舗です。▶

◀★印は視覚障害者対応ATM設置店舗です。▶

店舗外キャッシュサービスコーナー (平成21年7月1日現在)

設置場所	平日	土・日曜日	祝日
県庁共同出張所	8:45～16:30	—	—
新潟市役所共同出張所	8:45～18:00	—	—
原信マーケットシティ河渡共同出張所	9:00～21:00	9:00～17:00	9:00～17:00
県立六日町病院出張所	9:00～16:30	—	—
燕市役所吉田庁舎共同出張所	9:00～16:30	—	—
弥彦村役場出張所	9:00～16:30	—	—
ジャスコ小千谷ショッピングセンター共同出張所	9:00～21:00	9:00～19:00	9:00～19:00
魚沼市役所小出庁舎共同出張所	9:00～18:00	—	—

設置場所	平日	土・日曜日	祝日
新発田市役所共同出張所	9:00～17:00	—	—
新発田サムズウオロクコモ店共同出張所	10:00～19:00	10:00～17:00	10:00～19:00
ジャスコ十日町店共同出張所	10:00～19:00	10:00～17:00	10:00～19:00
アコス荒川ショッピング出張所	10:00～17:00	—	—
佐渡セントラルタウン共同出張所	10:00～18:00	—	—
長岡市役所共同出張所	9:00～17:30	—	—
柏崎市役所共同出張所	9:00～17:30	—	—

※ 燕市役所吉田庁舎共同出張所、弥彦村役場出張所はATM設置。また、郵貯の出金、入金の手数料がかかります。

※ 上記のほか、セブン銀行のATMでも当組合のキャッシュカードがご利用いただけます。

(平日8:45～18:00、土曜日9:00～14:00の手数料は無料です。)

各種手数料 (平成21年7月現在)

為替手数料

(消費税込み、単位：円)

		窓口またはATMご利用の場合	窓口	ATM利用	総合振込
当組合 の 店舗 内	同一店内	1万円未満	105	105	105
		1万円以上3万円未満	105	105	105
		3万円以上	315	105	315
他 の 支 店	他の支店	1万円未満	105	105	105
		1万円以上3万円未満	210	105	210
		3万円以上	420	210	420
他 行 あ て	電信扱い	1万円未満	420	315	420
		1万円以上3万円未満	525	420	525
		3万円以上	735	630	735
	文書扱い	1万円未満	315		
		1万円以上3万円未満	420		
		3万円以上	630		

預金関係手数料

(消費税込み、単位：円)

		定額自動送金	手数料
当組合 の 店舗 内	同一店内	1万円未満	105
		1万円以上3万円未満	105
		3万円以上	105
	他 の 支 店	1万円未満	105
		1万円以上3万円未満	210
		3万円以上	420
他 行 あ て	1万円未満	420	
	1万円以上3万円未満	525	
	3万円以上	735	

取立手数料等

(消費税込み、単位：円)

		項目・内容	手数料
取立手数料	同一手形交換所内	割引手形、担保手形、代金取立手形、受入証券	210
		当組合	420
	同一手形交換所外	集中取立(普通扱い)	630
		個別取立(至急扱い)	840
	取立手形店頭呈示料		630
他行預金取立(通帳・証書)		840	
不渡手形返却料			
取立手形組戻料	割引手形、担保手形、代金取立手形、受入証券	630	

各種発行手数料

(消費税込み、単位：円)

		項目・内容	手数料
イメージ印刷の登録		初回・変更登録料	5,250
小切手帳(50枚)		署名版イメージ印刷なし	630
		署名版イメージ印刷あり	735
約束手形帳(50枚)		署名版イメージ印刷なし	840
為替手形帳(50枚)		署名版イメージ印刷あり	945
㊤ 約束手形	㊤ 約束手形(1枚)		525
㊤ 口座開設手数料	割賦販売通知書(1枚)		3,150
自己宛小切手	1通		525
残高証明書(1通)		都度発行(預金で1通、融資で1通)	525
		継続発行(預金と融資で1通)	315
		制定外用紙発行	630
		英文発行	630
		監査法人用発行	2,100
融資証明書(消費性資金)			2,100
融資証明書(事業性資金)			3,150
ICキャッシュカード、ICローンカード、事業性ローンカード			1,050
通帳、証書、キャッシュカード、ローンカード再発行 ICキャッシュカード、ICローンカード再発行			1,050
取引明細照会 預金・融資単位			525

キャッシュサービスご利用の手数料

(消費税込み、単位：円)

ご利用日	通常店舗			延長店舗(7店舗) (新潟駅前・湯沢・十日町・佐和田・大和町・畑野・吉田北支店)			提携金融機関カードを ご利用の場合	
	ご利用時間	お引き出し	お預け入れ	ご利用時間	お引き出し	お預け入れ	ご利用時間	お引き出し・お預け入れ
平日	8:45~18:00	無料	無料	8:00~8:45	105	無料	8:00~8:45 ^{注1}	210
	18:00~19:00	105		8:45~18:00	無料		8:45~18:00	105
	19:00~21:00	ご利用できません		18:00~21:00	105		18:00~21:00 ^{注2}	210
土曜日	9:00~14:00	無料	無料	9:00~14:00	無料		9:00~14:00	105
	14:00~17:00	105		14:00~19:00	105		14:00~17:00	210
日曜・祝日	9:00~17:00	105		9:00~19:00	105		9:00~17:00	210

注1 延長店舗のみご利用が可能です。

注2 延長店舗の利用時間を表示しています。通常店舗は19:00までのご利用となります。

※セブン銀行のATMからのお引き出し(平日8:45~18:00、土曜日9:00~14:00)手数料は無料となります。

※「しんくみお得ねっと」に加盟している全国の信用組合でのATM・CDからのお引き出し(平日8:45~18:00、土曜日9:00~14:00)手数料は無料となります。

両替手数料

(消費税込み、単位：円)

項目	両替枚数	手数料
窓口扱い	1枚~ 100枚	無料
	101枚~ 300枚	105
	301枚~ 500枚	210
	501枚~1,000枚	315
	1,001枚~2,000枚	630
	2,001枚~	1,000枚毎に315円加算

夜間金庫・貸金庫・保護預かり手数料

(消費税込み、単位：円)

		項目・内容	手数料
夜間金庫		年間基本手数料(専用バック2個まで)	3,150
		追加分年間手数料(専用バック3個から)	1,050(バック1個につき)
		専用入金帳(100枚綴り)	3,150
貸金庫		年間手数料	6,300
		月間手数料	525
保護預り、封緘預り		年間手数料	3,150

住宅ローン事務・不動産担保設定手数料

(消費税込み、単位：円)

項目	対象内容	手数料	対象	不動産担保手続	手数料
住宅ローン	新規事務手数料 (全国保証ローン)	26,250 (52,500)	事業性融資	新規・追加設定	21,000
				順位・極度等変更	10,500
	変更事務手数料	5,250	非事業性融資 (住宅ローンを除く)	一部解除	
				新規・追加設定	15,750
				順位・極度等変更	7,875
	一部解除				